

**UCHWAŁA Nr XVIII/91/08**  
**Rady Gminy Komańcza**  
**z dnia 20 marca 2008r.**

**w sprawie zaliczenia dróg do kategorii dróg gminnych.**

Na podstawie art. 18 ust.2 pkt. 15 ustawy z dnia 8 marca 1990 r. o samorządzie gminnym (tekst jednolity Dz.U. z 2001r. Nr. 142, poz.1591 z późn. zm.) oraz art.7 ust.1 i 2 ustawy z dnia 21 marca 1985r. o drogach publicznych (tekst jednolity Dz.U. z 2007r. Nr.19,poz.115 z późn. zm.)  
Po zasięgnięciu opinii Zarządu Powiatu Sanockiego.

**Rada Gminy Komańcza uchwala, co następuje:**

**§ 1.**

Następujące drogi położone na terenie Gminy Komańcza zalicza się do kategorii dróg gminnych:

- 1) Droga w Rzepedzi na odcinku od drogi wojewódzkiej 892 (km 22+719) do Ośrodków Wypoczynkowych i dalej wzdłuż torów PKP oraz do boiska sportowego o długości **884 mb, nr. dz. 143, cz.156/6, cz.154,153/3,153/5,152/3,151/4,151/5.**
- 2) Droga w Komańczy na odcinku od drogi wojewódzkiej 892 (km 27+900) przez Komańcza- Letnisko o długości **1.003 mb ,nr.dz.cz.569, cz. 567, cz.565/2, cz.564.**
- 3) Droga w Wisłoku Wielkim od drogi wojewódzkiej 897 (km25+993) przez Wisłok Górny do drogi wojewódzkiej 897 (w km 27+353 ) o łącznej długości **1.865 mb nr.dz.312,293/2,294/2,292/2,291/2,290/2,304/2,305/2,289/2,306/2,316/12, 317/2,309/2,310/2,311/2,318/2, cz.362,375/8,375/6,373/2,361/2,367/2,366/2,359/2, 364/4,358/2, 355/5,356/2,357/2,363/8,363/6,352/1,351/2 cz.339, 338/2.**

**§ 2.**

Szczegółowe położenie i przebieg dróg wymienionych w §1 jest oznaczone na mapie stanowiącej załącznik do niniejszej uchwały.

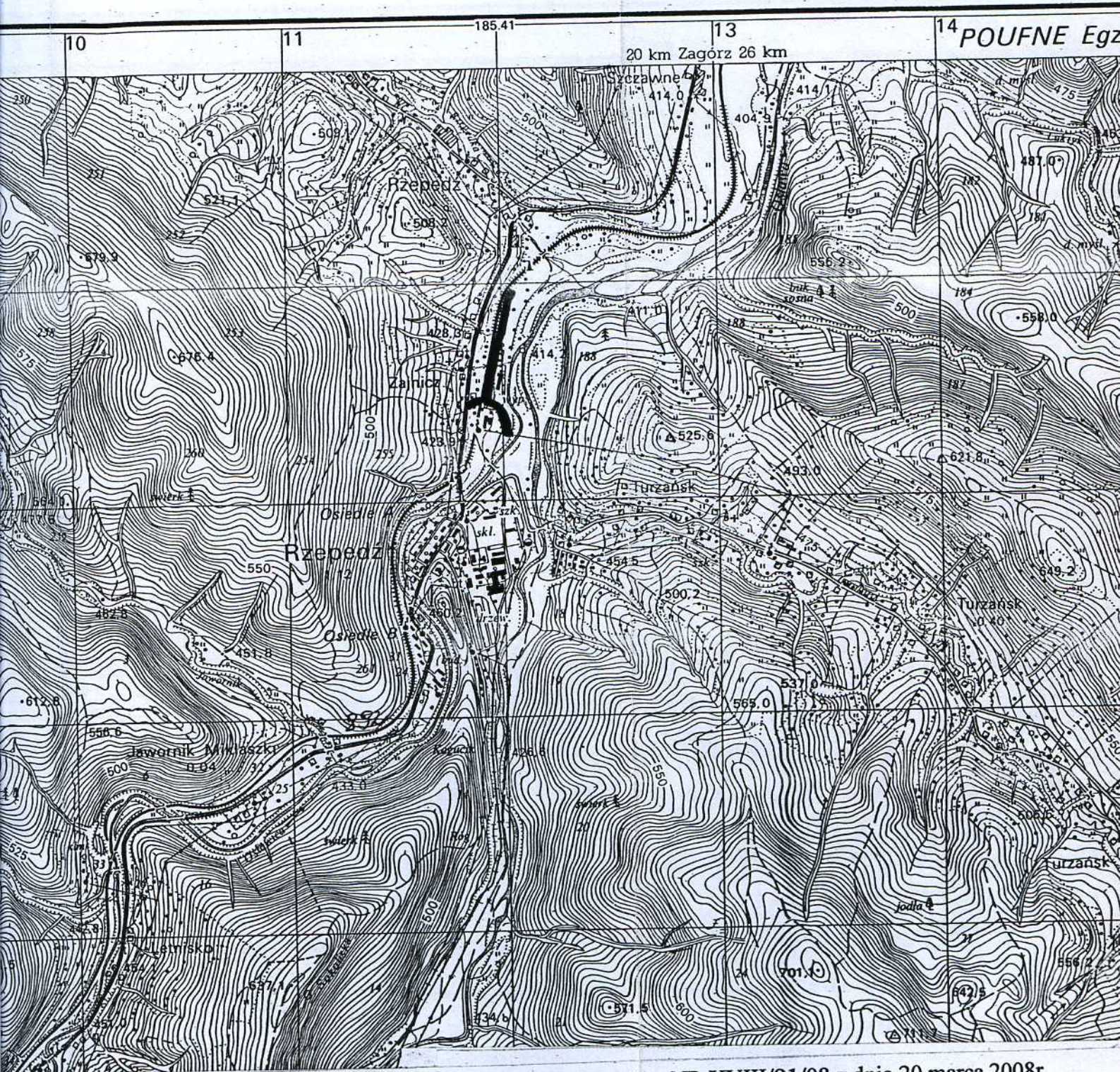
**§ 3.**

Uchwała wchodzi w życie po upływie 14 dni od daty ogłoszenia w Dzienniku Urzędowym Województwa Podkarpackiego.

PRZEWODNICZĄCY  
Rady Gminy Komańcza

*Witold Jędror*





Załącznik 1) do Uchwały Rady Gminy Komańcza NR.XVIII/91/08 z dnia 20 marca 2008r

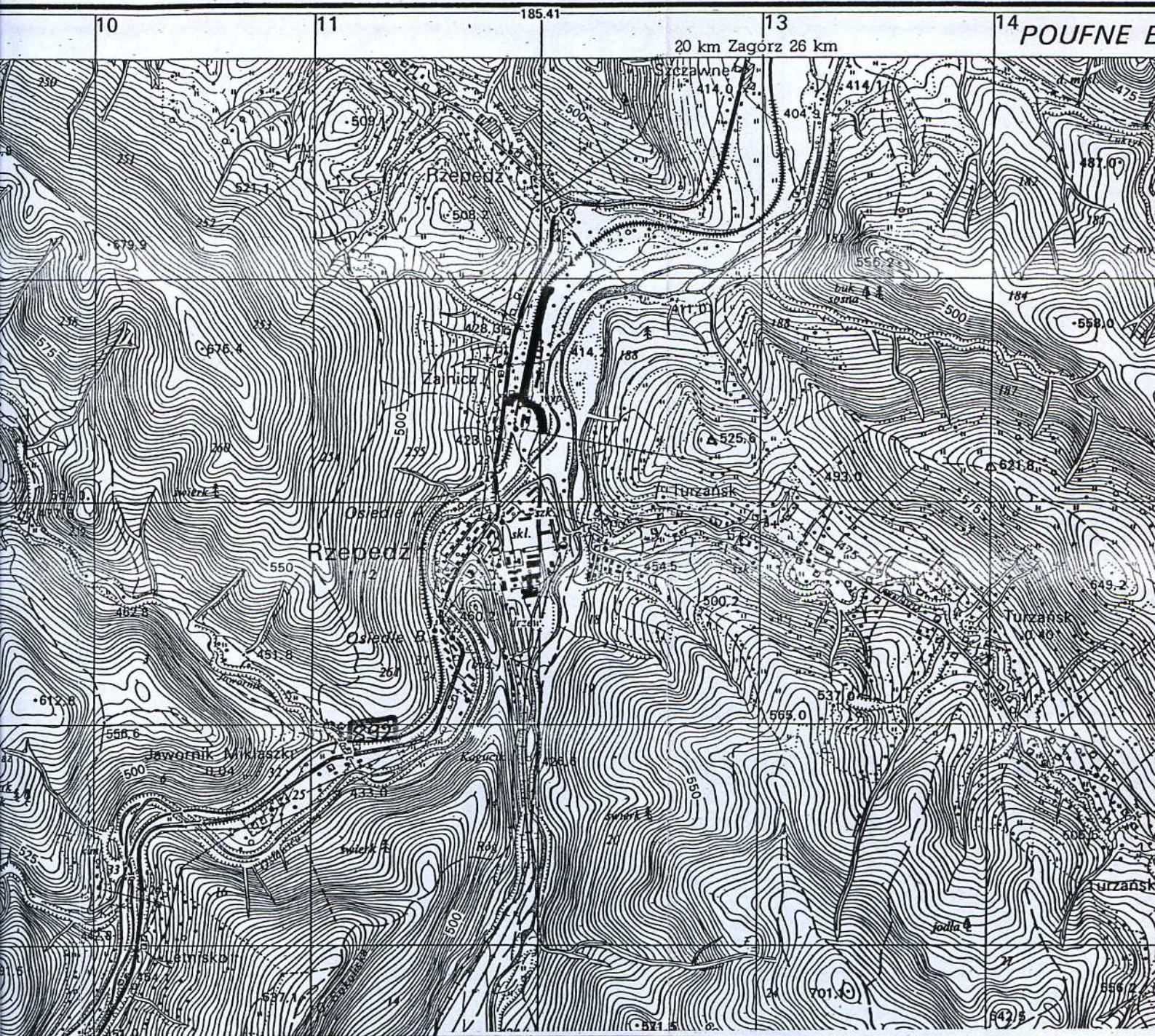
**Mapa sytuacyjna 1:25 000**

**Gmina Komańcza**

**Droga gminna R z e p e d ź**

nr.dz. . 143,cz.156/6,cz.154,153/3,153/5,  
152/3,151/4,151/5





Załącznik 2) do Uchwały Rady Gminy Komańcza NR.XVIII/91/08 z dnia 20 mar

**Mapa sytuacyjna 1:25 000**

**Gmina Komańcza**

***Droga gminna K o m a ń c z a***

**nr.dz.cz.569,cz. 567,cz.565/2,cz.564**







