

**UCHWAŁA NR L / 253 /10
Rady Gminy Komańcza
z dnia 4 listopada 2010 r.**

w sprawie przystąpienia do sporządzenia MIEJSCOWEGO PLANU ZAGOSPODAROWANIA PRZESTRZENNEGO TERENÓW ZŁOŻA PIASKOWCÓW CERGOWSKICH KOMAŃCZA-JAWORNIK GMINA KOMAŃCZA WOJEWÓDZTWO PODKARPACKIE

Działając na podstawie art. 18 ust. 2 pkt. 5 ustawy z dnia 8 marca 1990 r. o samorządzie gminnym (Dz. U. z 2001 r. Nr 142, poz. 1591 z późniejszymi zmianami) oraz art.14 ust. 1 i 2 ustawy z dnia 27 marca 2003 r. o planowaniu i zagospodarowaniu przestrzennym (Dz. U. Nr 80 z 2003 r. poz. 717 z późniejszymi zmianami)

**Rada Gminy Komańcza
uchwala, co następuje:**

§1

Przystępuje się do sporządzenia MIEJSCOWEGO PLANU ZAGOSPODAROWANIA PRZESTRZENNEGO TERENÓW ZŁOŻA PIASKOWCÓW CERGOWSKICH KOMAŃCZA-JAWORNIK GMINA KOMAŃCZA WOJEWÓDZTWO PODKARPACKIE.

§2

Plan miejscowy obejmie obszary o powierzchni około 20 ha, położone w miejscowościach Komańcza i Jawornik Gmina Komańcza, po zachodniej stronie drogi Komańcza – Rzepedź, oznaczone linią koloru czerwonego na fragmencie kopii rysunku studium w skali 1:25 000 stanowiącym załącznik graficzny do niniejszej uchwały.

§3

Wykonanie uchwały zleca się Wójtowi Gminy Komańcza.

§4

Uchwała wchodzi w życie z dniem podjęcia.

Przewodniczący Rady Gminy

PRZEWODNICZĄCY
Rady Gminy Komańcza

Witold Jawor

**UZASADNIENIE
DO UCHWAŁY NR L /253/10
Rady Gminy Komańcza
z dnia 4 listopada 2010 r.**

Wniosek o przystąpienia do sporządzenia MIEJSCOWEGO PLANU ZAGOSPODAROWANIA PRZESTRZENNEGO TERENÓW ZŁOŻA PIASKOWCÓW CERGOWSKICH KOMAŃCZA-JAWORNIK GMINA KOMAŃCZA WOJEWÓDZTWO PODKARPACKIE złożyła Spółka Akcyjna JABO MARMI, 39-200 Dębica – Nagawczyzna 330.

Wniosek o sporządzenie planu miejscowego obejmuje obszary o powierzchni około 20 ha, położone w miejscowościach Komańcza i Jawornik Gmina Komańcza, po zachodniej stronie drogi Komańcza – Rzepedź, oznaczone linią koloru czerwonego na fragmencie. Tereny te stanowią własność Skarbu Państwa w zarządzie Nadleśnictwa Komańcza. Działając na podstawie zgody Dyrektora Regionalnej Dyrekcji Lasów Państwowych w Krośnie z dnia 23 października 2009 r. w wyniku i na warunkach przetargu z 22 marca 2010 r. wnioskodawcy zawarli z Nadleśnictwem Komańcza w dniu 29 marca 2010 r. umowę dzierżawy umożliwiającą czynności zmierzające do eksploatacji kopaliny.

Znaczna część obszarów wnioskowanych do objęcia planem miejscowym to tereny złoża piaskowców cergowskich oznaczonych na rysunku UWARUNKOWAŃ I KIERUNKÓW ZAGOSPODAROWANIA PRZESTRZENNEGO GMINY KOMAŃCZA symbolem Z-4. Złoże piaskowców cergowskich Komańcza-Jawornik obejmuje wschodnie oligoceńskich piaskowców i łupków o miąższości ponad 50 m. W kompleksie tym występują różnej grubości piaskowce oraz mułowce i iłowce. Wody podziemne w obrębie złoża nie występują.

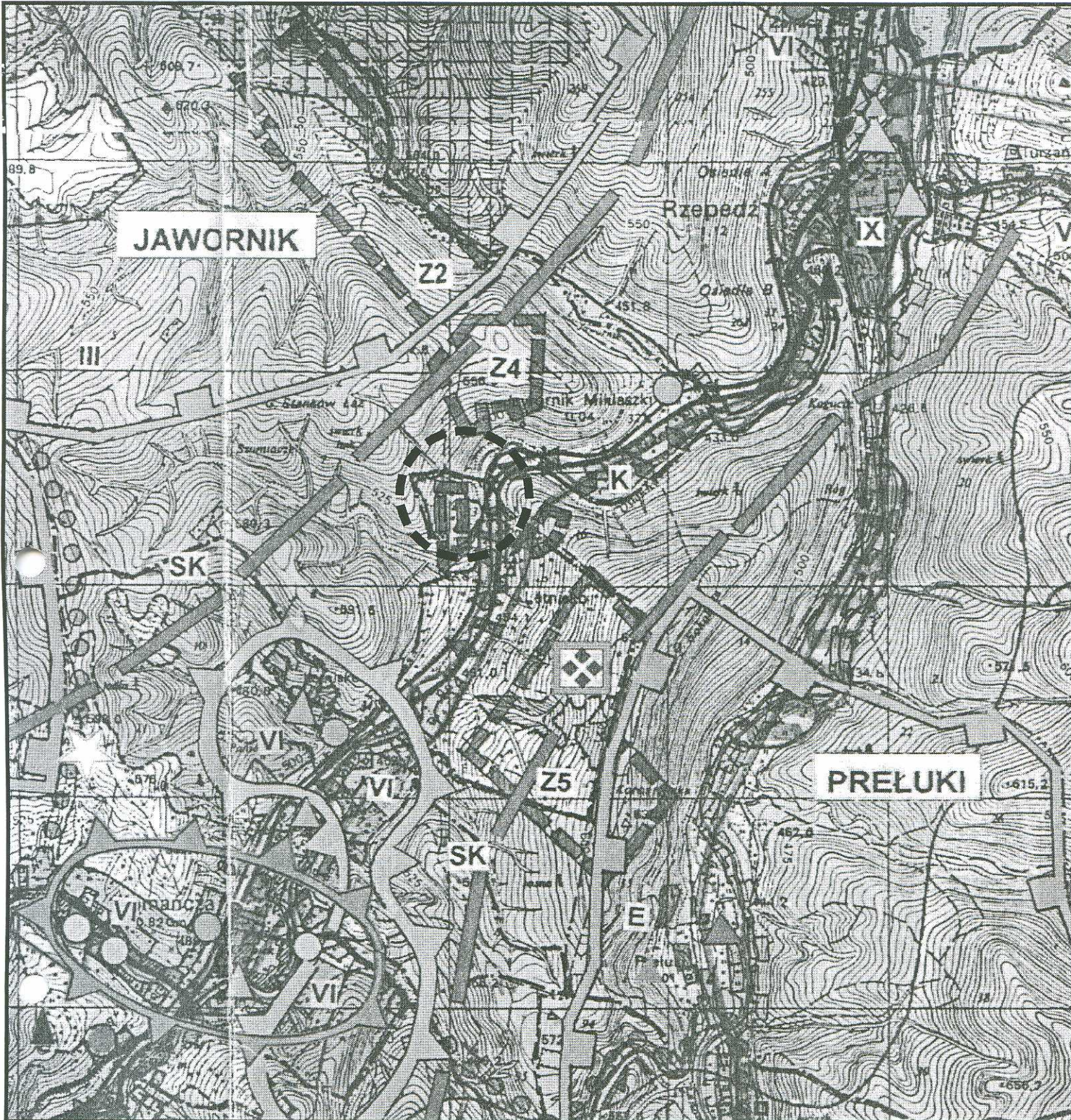
Tereny są dogodnie położone oraz dostępne komunikacyjnie. Wnioskodawca uzasadnia wniosek potrzebami gospodarczymi, ponieważ zamierza przystąpić zgodnie z posiadaną koncesją do eksploatacji złoża. Niezbędne jest opracowanie wniosku do Ministra Środowiska w Warszawie o wyrażenie zgody na zmianę przeznaczenia gruntów leśnych na cele nieleśne stosownie do przepisów ustawy z dnia 3 lutego 1995 r. o ochronie gruntów rolnych i leśnych.

Przystąpienie do sporządzania MIEJSCOWEGO PLANU ZAGOSPODAROWANIA PRZESTRZENNEGO TERENÓW ZŁOŻA PIASKOWCÓW CERGOWSKICH KOMAŃCZA-JAWORNIK GMINA KOMAŃCZA WOJEWÓDZTWO PODKARPACKIE nie wymaga zmiany obowiązującego STUDIUM UWARUNKOWAŃ I KIERUNKÓW ZAGOSPODAROWANIA PRZESTRZENNEGO GMINY KOMAŃCZA uchwalonego Uchwałą Nr XVIII/126/20020 Rady Gminy Komańcza z dnia 24 października 2000 r.

Aktywizacja terenu leży w interesie gminy. W wyniku dokonanej analizy uznaje się potrzebę i zasadność wniosków a tym samym wystąpienia do Rady Gminy Komańcza z projektem stosownej uchwały o przystąpieniu do sporządzenia MIEJSCOWEGO PLANU ZAGOSPODAROWANIA PRZESTRZENNEGO TERENÓW ZŁOŻA PIASKOWCÓW CERGOWSKICH KOMAŃCZA-JAWORNIK GMINA KOMAŃCZA WOJEWÓDZTWO PODKARPACKIE.

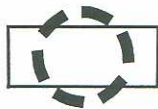
Przewodniczący Rady Gminy

PRZEWODNICZĄCY
Rady Gminy Komańcza
Witold Jawor



ZAŁĄCZNIK NR 1 DO UCHWAŁY NR *4* / *1253* / 2010
 RADY GMINY KOMAŃCZA z dnia *4*... *listopad*... 2010 r.
 W SPRAWIE PRZYSTĄPIENIA DO SPORZĄDZENIA
 MIEJSCOWEGO PLANU ZAGOSPODAROWANIA PRZESTRZENNEGO
 TERENÓW ZŁOŻA PIASKOWCÓW CERGOWSKICH KOMAŃCZA - JAWORNIK
 GMINA KOMAŃCZA WOJEWÓDZTWO PODKARPACKIE
 SKALA 1 : 25 000

PRZEWODNICZĄCY
 Rady Gminy Komańcza
Witold Jawor



ORIENTACYJNE GRANICE TERENÓW OBJĘTYCH
 MIEJSCOWYM PLANEM ZAGOSPODAROWANIA PRZESTRZENNEGO
 TERENÓW ZŁOŻA PIASKOWCÓW CERGOWSKICH KOMAŃCZA - JAWORNIK
 GMINA KOMAŃCZA WOJEWÓDZTWO PODKARPACKIE