

**UCHWAŁA NR XIII / 48 /11  
Rady Gminy Komańcza  
z dnia 28 czerwiec 2011 r.**

w sprawie przystąpienia do sporządzenia MIEJSCOWEGO PLANU ZAGOSPODAROWANIA PRZESTRZENNEGO TERENÓW ZŁOŻA PIASKOWCÓW CERGOWSKICH KOMAŃCZA-JAWORNIK GMINA KOMAŃCZA WOJEWÓDZTWO PODKARPACIE

Działając na podstawie art. 18 ust. 2 pkt. 5 ustawy z dnia 8 marca 1990 r. o samorządzie gminnym (Dz. U. z 2001 r. Nr 142, poz. 1591 z późniejszymi zmianami) oraz art.14 ust. 1, ust. 2 i ust. 3 ustawy z dnia 27 marca 2003 r. o planowaniu i zagospodarowaniu przestrzennym (Dz. U. Nr 80 z 2003 r. poz. 717 z późniejszymi zmianami)

**Rada Gminy Komańcza  
uchwala, co następuje:**

§1

Przystępuje się do sporządzenia MIEJSCOWEGO PLANU ZAGOSPODAROWANIA PRZESTRZENNEGO TERENÓW ZŁOŻA PIASKOWCÓW CERGOWSKICH KOMAŃCZA-JAWORNIK GMINA KOMAŃCZA WOJEWÓDZTWO PODKARPACIE.

§2

Plan miejscowy obejmie obszary o powierzchni około 41 ha, położone w miejscowości Komańcza, Jawornik i Prełuki Gmina Komańcza, oznaczone linią koloru czerwonego na fragmencie kopii rysunku studium w skali 1:25 000 stanowiącym załącznik graficzny Nr 1 do niniejszej uchwały oraz na kopii mapy ewidencyjnej w skali 1:5000, stanowiącym załącznik graficzny Nr 2 do niniejszej uchwały.

§3

Uchyla się Uchwałę Nr L/253/10 Rada Gminy Komańcza z dnia 4 listopada 2010 r. w sprawie przystąpienia do sporządzenia MIEJSCOWEGO PLANU ZAGOSPODAROWANIA PRZESTRZENNEGO TERENÓW ZŁOŻA PIASKOWCÓW CERGOWSKICH KOMAŃCZA-JAWORNIK GMINA KOMAŃCZA WOJEWÓDZTWO PODKARPACIE.

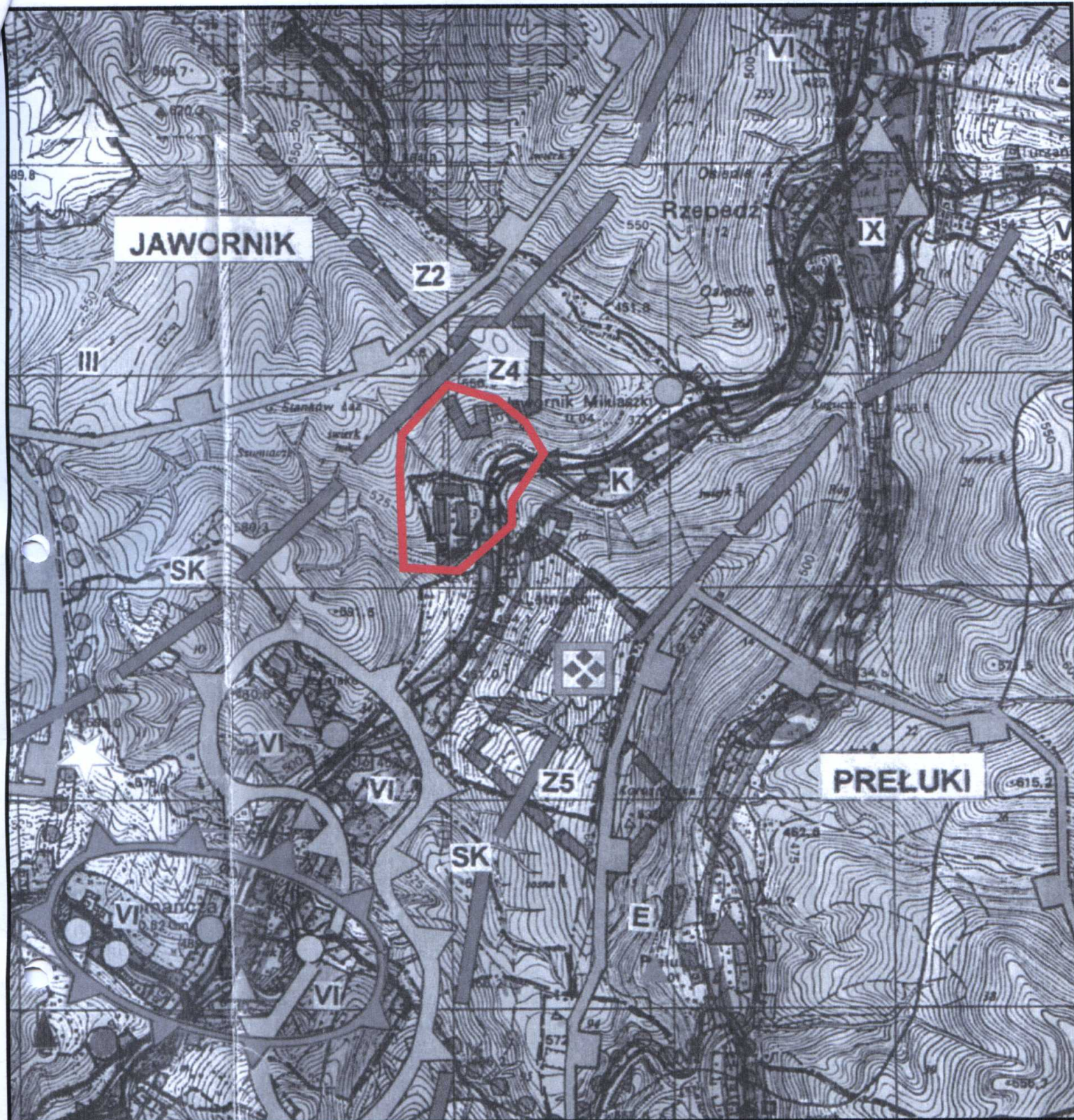
§4

Wykonanie uchwały zleca się Wójtowi Gminy Komańcza.

§5

Uchwała wchodzi w życie z dniem podjęcia.

PRZEWODNICZĄCY  
Rady Gminy Komańcza  
*Witold Jawor*



**ZAŁĄCZNIK NR 1 DO UCHWAŁY NR XIII / 48 / 11  
 RADY GMINY KOMAŃCZA z dnia 28 czerwca 2011 r.  
 W SPRAWIE PRZYSTĄPIENIA DO SPORZĄDZENIA  
 MIEJSCOWEGO PLANU ZAGOSPODAROWANIA PRZESTRZENNEGO  
 TERENÓW ZŁOŻA PIASKOWCÓW CERGOWSKICH KOMAŃCZA - JAWORNIK  
 GMINA KOMAŃCZA WOJEWÓDZTWO PODKARPACKIE  
 SKALA 1 : 25 000**

PRZEWODNICZĄCY  
 Rady Gminy Komańcza

*Witold Jawor*



**ORIENTACYJNE GRANICE TERENÓW  
 OBJĘTYCH MIEJSCOWYM PLANEM ZAGOSPODAROWANIA PRZESTRZENNEGO  
 TERENÓW ZŁOŻA PIASKOWCÓW CERGOWSKICH KOMAŃCZA - JAWORNIK  
 GMINA KOMAŃCZA WOJEWÓDZTWO PODKARPACKIE**

77

**STAROSTA SANOCKI**  
38-500 SANOK, RYNEK 1

70

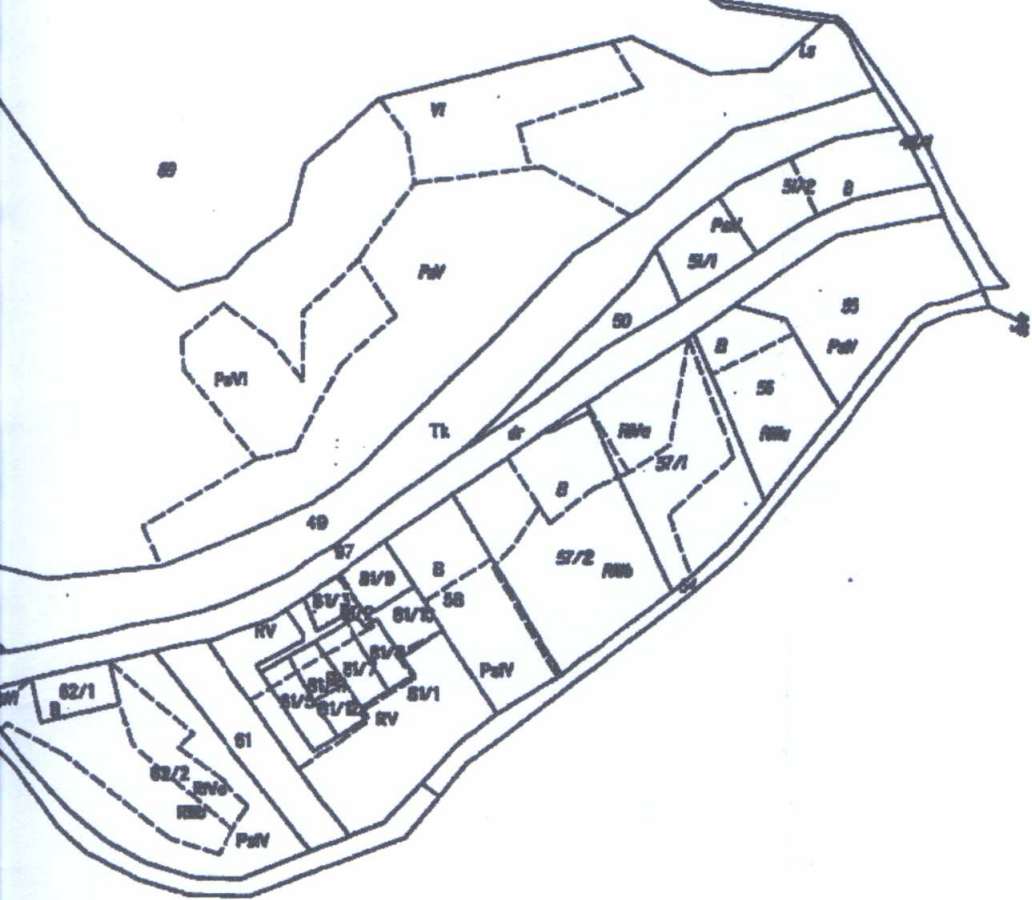
77



— granica gruntów objętych



MAPY EWIDENCJI GRUNTÓW  
skala 1:5000  
Sanocid  
vid.: gm. KOMAŃCZA  
ewid. JAWORNIK



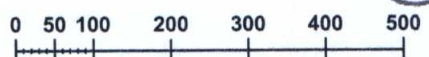
STWIERDZA SIĘ ZGODNOŚĆ  
Z ZASOBEM GEODEZYJNYM  
I KARTOGRAFICZNYM

zam. nr 3446/10 dnia 10.02.2010

Z up. STAROSTY


Renata Pikor  
inspektor w Wydziale Geodezji  
i Gospodarki Nieruchomościami

PRZEWODNICZĄCY  
Rady Gminy Komańcza  
Witold Jawor



SKALA LINIOWA

ZAŁĄCZNIK NR 2 DO UCHWAŁY NR XIII / 48 / 11  
RADY GMINY KOMAŃCZA z dnia 28 czerwca 2011 r.  
W SPRAWIE PRZYSTĄPIENIA DO SPORZĄDZENIA  
MIEJSCOWEGO PLANU ZAGOSPODAROWANIA PRZESTRZENNEGO  
TERENÓW ZŁOŻA PIASKOWCÓW CERGOWSKICH KOMAŃCZA - JAWORNIK  
GMINA KOMAŃCZA WOJEWÓDZTWO PODKARPACKIE  
SKALA 1 : 5 000

 ORIENTACYJNE GRANICE TERENÓW  
OBJĘTYCH MIEJSCOWYM PLANEM ZAGOSPODAROWANIA PRZESTRZENNEGO  
TERENÓW ZŁOŻA PIASKOWCÓW CERGOWSKICH KOMAŃCZA - JAWORNIK  
GMINA KOMAŃCZA WOJEWÓDZTWO PODKARPACKIE

planowaną koncesją

48/11