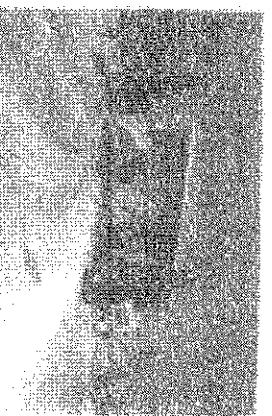
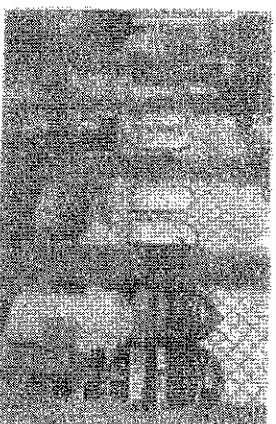
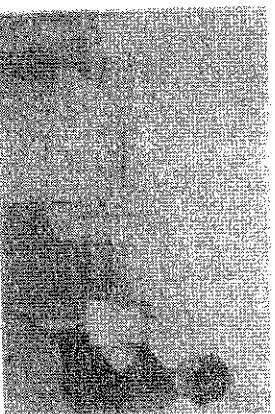
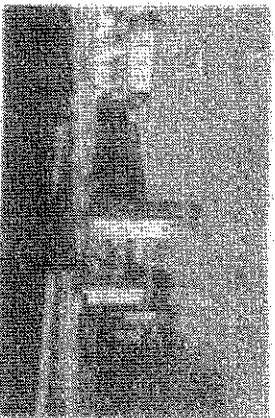




Kasa Rolniczego Ubezpieczenia Społecznego Placówka Terenowa w Sanoku



Rehabilitacja lecznicza w CRR KRUS



Kasa Rolniczego Ubezpieczenia Społecznego informuje, że posiada własne Centra Rehabilitacji leczniczej w których leczone są schorzenia układu krążenia i układu ruchu. Do korzystania z leczenia w Centrach uprawnione są osoby, które podlegają ubezpieczeniu społecznemu rolników lub posiadają rentę okresową. Jeżeli:

nie ukończyli 60 lat – kobiety
nie ukończyli 65 lat – mężczyźni;

koszty pobytu w całości pokrywa Centrum KRUS w Warszawie. Wniosek na leczenie rehabilitacyjne wystawia lekarz leczący. Do wniosku należy dołączyć badania: morfologia krwi, moczu, OB, EKG, RTG klatki piersiowej, opis prześwietlenia kręgosłupa. Wniosek można złożyć w najbliższej jednostce Kasy

Schorzenia układu krążenia leczone są w CRR w Kolobrzegu.

Schorzenia układu ruchu leczone są w CRR w Iwoniczu Zdroju, Horyńcu Zdroju, Szklarkiej Porębie, Kolobrzegu i Świnoujściu. Wszelkich informacji można zasięgnąć w Placówce Terenowej KRUS w Sanoku ul. Rymanowska 34, pod nr telefonu 134637819 lub kierując zapytanie pod adres e-mail: sanok@krs.pl, w Oddziale Regionalnym KRUS w Rzeszowie, czy też w każdej jednostce KRUS.