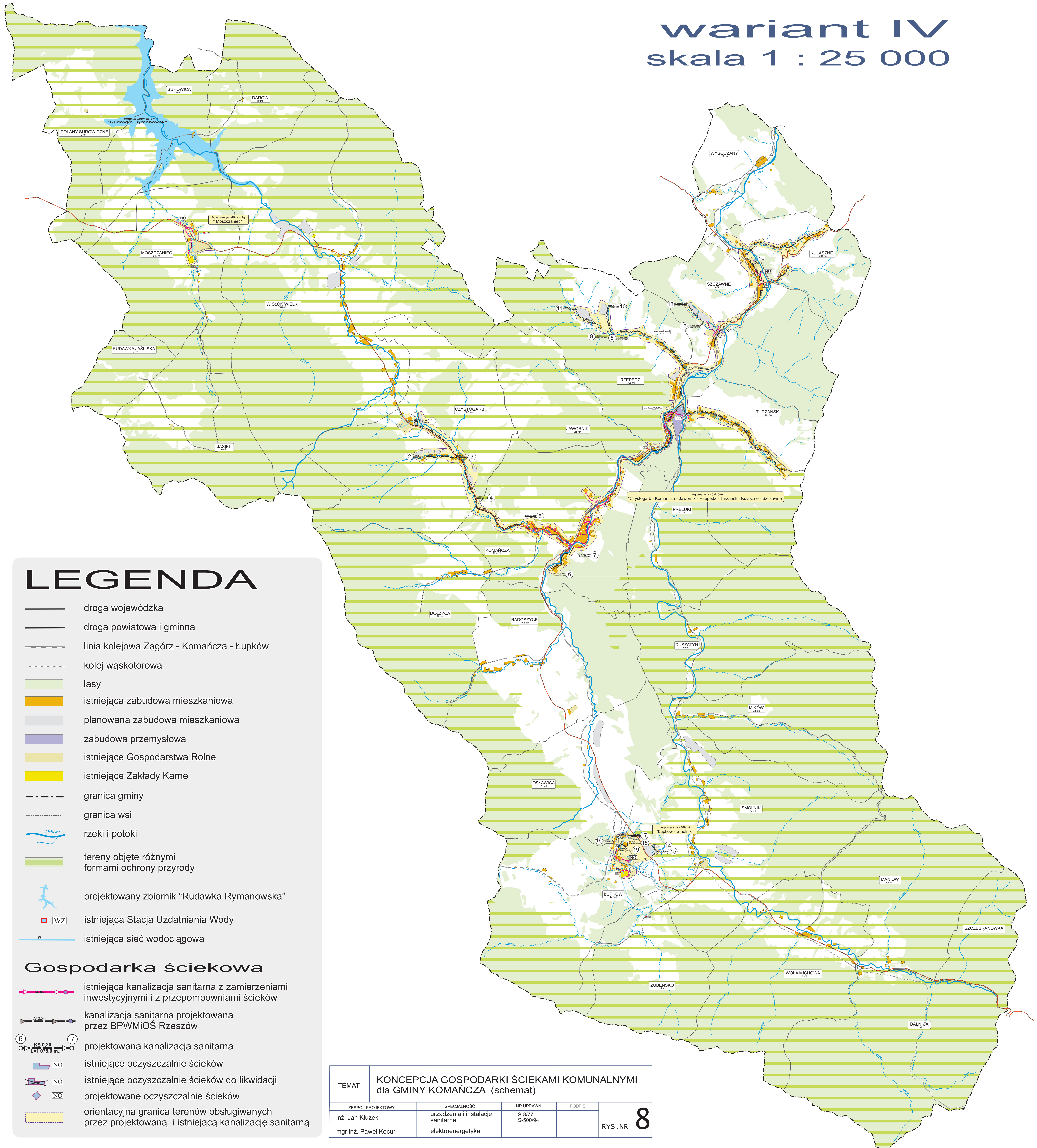


# KONCEPCJA GOSPODARKI ŚCIEKAMI KOMUNALNYMI dla GMINY KOMAŃCZA

wariant IV  
skala 1 : 25 000



## LEGENDA

- droga wojewódzka
- droga powiatowa i gminna
- linia kolejowa Zagórz - Komańcza - Łupków
- kolej wąskotorowa
- lasy
- istniejąca zabudowa mieszkaniowa
- planowana zabudowa mieszkaniowa
- zabudowa przemysłowa
- istniejące Gospodarstwa Rolne
- istniejące Zakłady Karne
- granica gminy
- granica wsi
- rzeki i potoki
- tereny objęte różnymi formami ochrony przyrody
- projektowany zbiornik "Rudawka Rymanowska"
- istniejąca Stacja Uzdatniania Wody
- istniejąca sieć wodociągowa

## Gospodarka ściekowa

- istniejąca kanalizacja sanitarna z zamierzeniami inwestycyjnymi i z przepompowniami ścieków
- kanalizacja sanitarna projektowana przez BPWMiOŚ Rzeszów
- projektowana kanalizacja sanitarna
- istniejące oczyszczalnie ścieków
- istniejące oczyszczalnie ścieków do likwidacji
- projektowane oczyszczalnie ścieków
- orientacyjna granica terenów obsługiwanych przez projektowaną i istniejącą kanalizację sanitarną

TEMAT	KONCEPCJA GOSPODARKI ŚCIEKAMI KOMUNALNYMI dla GMINY KOMAŃCZA (schemat)		
ZESPÓŁ PROJEKTOWY	SPECJALNOŚĆ	NR UPRAWN.	PODPIS
inż. Jan Kluzek	urządzenia i instalacje sanitarne	S-8/77 S-500/94	
mgr inż. Paweł Kocur	elektroenergetyka		RYS. NR 8