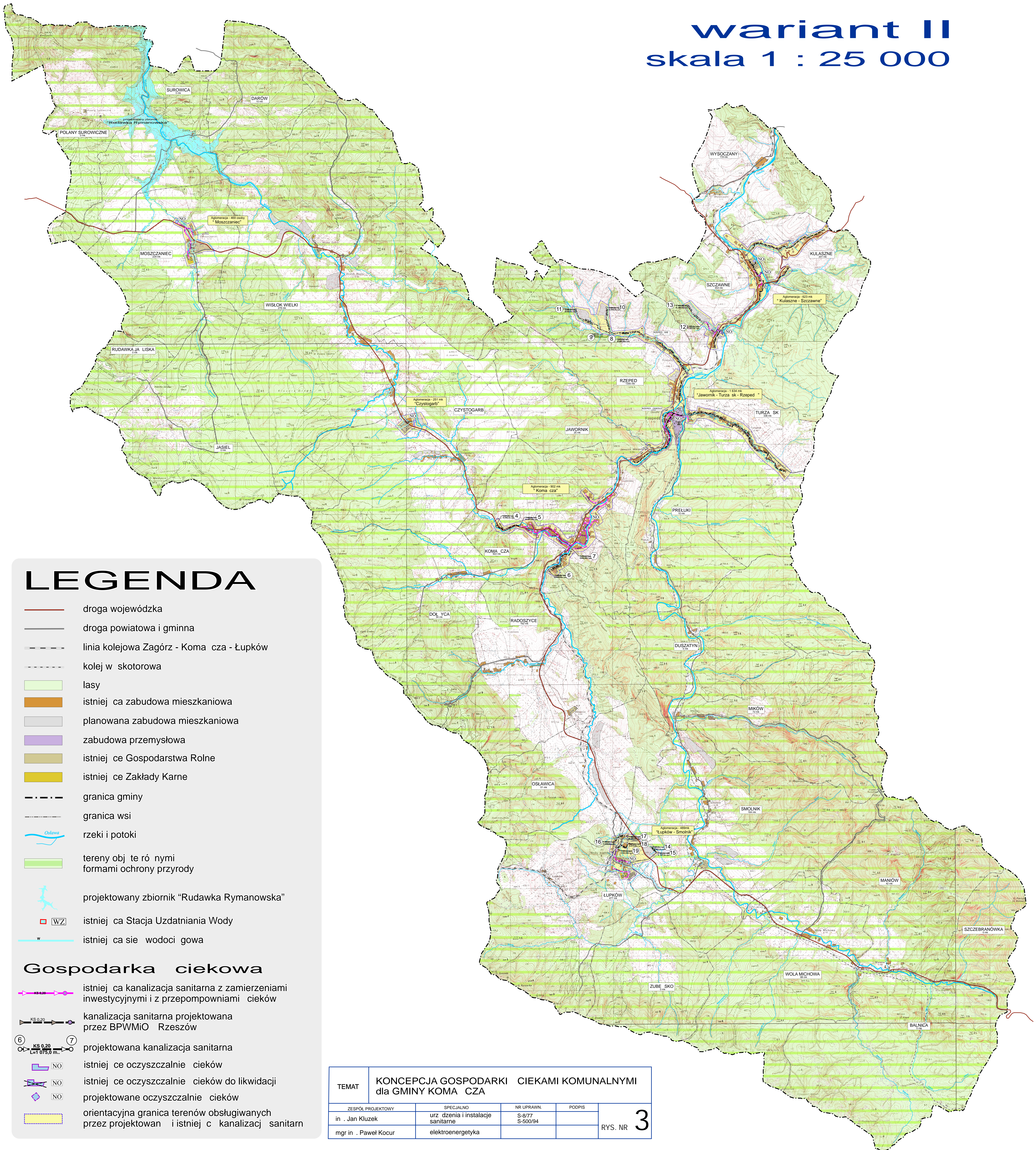


KONCEPCJA GOSPODARKI CIEKAMI KOMUNALNYMI dla GMINY KOMA CZA

wariant II
skala 1 : 25 000



LEGENDA

- droga wojewódzka
- droga powiatowa i gminna
- linia kolejowa Zagórz - Koma cza - Łupków
- kolej w skotorowa
- lasy
- istniejąca zabudowa mieszkaniowa
- planowana zabudowa mieszkaniowa
- zabudowa przemysłowa
- istniejące Gospodarstwa Rolne
- istniejące Zakłady Karne
- granica gminy
- granica wsi
- rzeki i potoki
- tereny objęte różnymi formami ochrony przyrody
- projektowany zbiornik "Rudawka Rymanowska"
- istniejąca Stacja Uzdatniania Wody
- istniejąca sieć wodociągowa

Gospodarka ciekowa

- istniejąca kanalizacja sanitarna z zamierzeniami inwestycyjnymi i z przepompowniami cieków
- kanalizacja sanitarna projektowana przez BPWMIŃ Rzeszów
- projektowana kanalizacja sanitarna
- istniejące oczyszczalnie cieków
- istniejące oczyszczalnie cieków do likwidacji
- projektowane oczyszczalnie cieków
- orientacyjna granica terenów obsługiwanych przez projektowaną i istniejącą kanalizację sanitarną

TEMAT	KONCEPCJA GOSPODARKI CIEKAMI KOMUNALNYMI dla GMINY KOMA CZA		
ZESPÓŁ PROJEKTOWY	SPECJALNOŚĆ	NR UPRAWNIENIA	PODPIS
in . Jan Kluzek	urz dzenia i instalacje sanitarne	S-8/77 S-500/94	
mgr in . Paweł Kocur	elektroenergetyka		RYS. NR 3